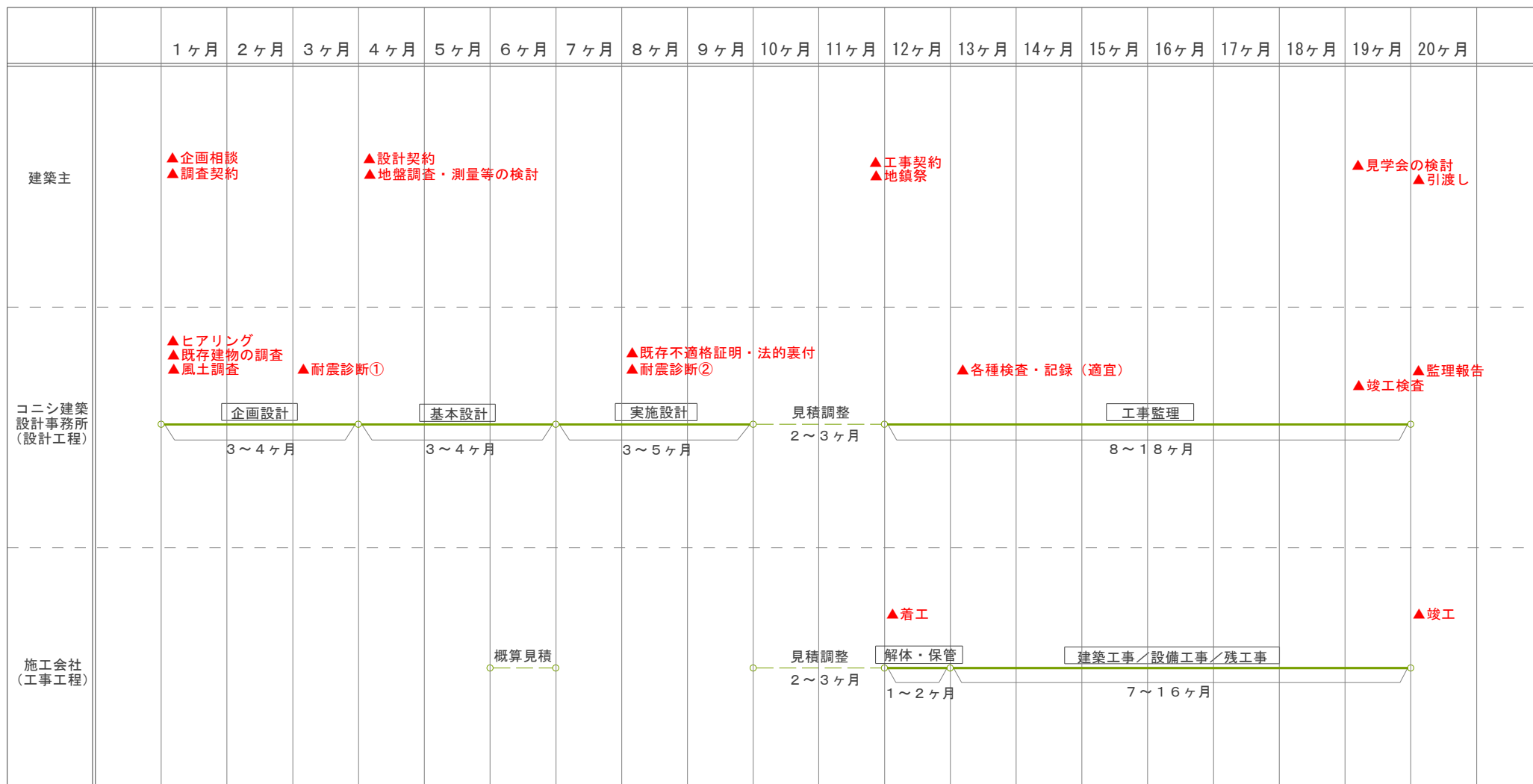


再生工事 設計・監理業務の流れ（参考）



\* 各調査の結果、事前協議や確認申請対応、その他協力会社との調整状況により変更となる可能性があります。  
 \* 上記の棒グラフは、目安として表現してあります。計画の変更や調整方針により、全体的にスライドいたします。  
 \* 再生工事の場合には、現地再生か移築再生かであったり、計画方針や法的裏付対応により、新築よりも幅があるのが現実です。